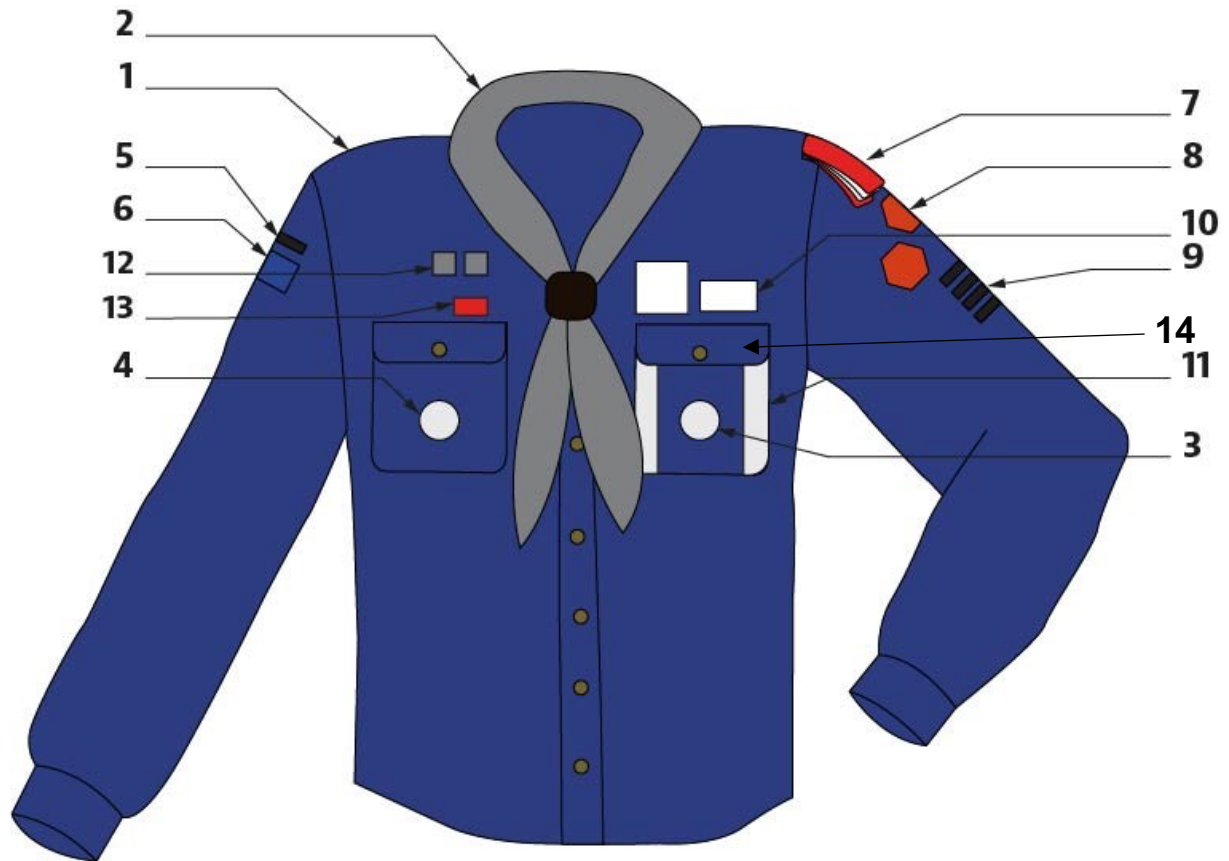









Waar moeten de insignes?



1. Het uniform;
2. De groepsdas;
3. Het witte installatieteken van Scouting Nederland;
4. Het speltakteken;
5. Groepsnaambandje;
6. Activiteitenbandjes
7. Bakslinten;
8. Vaardigheidsinsignes;
9. Niet in gebruik bij de ZKG;
10. Evenementeninsignes;
11. Boots/kwartierlinten
12. Nederlands of Zeeuws vlaggetje (niet verplicht)
13. Kwalificatietekens
14. Lustrumteken

3.	Dit insigne krijg je als je wordt geïnstalleerd.	
4.	Dit insigne zet je op je uniform als je wordt geïnstalleerd	
5.	Blauw bandje met Scouting de Zandkreekgroep erop	
6.	Krijg je bij bepaalde activiteiten, zoals de regionale Zeilwedstrijden	
7.	Bakslint (elke bak heeft een andere kleur)	
8.	Vaardigheidsinsignes, zoals de klasse-eisen insignes, het insigne voor het kaderweekend, of het dropping insigne.	
10.	Zoals bijvoorbeeld NAWAKA	
11.	1 lint voor kwartiermeester, 2 linten voor bootsman	
13.	Kwalificatietekens Onder andere Roeien 3 en zeilen 3 insigne. Roei-insigne zit direct boven het borstzakje, het zeilinsigne komt erboven. (boven het flapje) (Het insigne met het ankertje is een zeilinsigne, het insigne met de 2 riemen, is een roeiinsigne.	 
14	Dit insigne is een mijlpaal hoe lang je bij de groep zit. Krijg je een nieuw lustrumteken, dan moet de oude verplaatst worden naar de linkermouw.	